



# FAMILIA

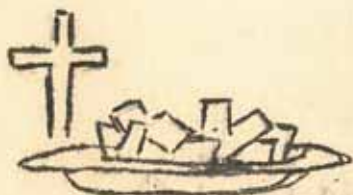
LA ENCARNACIÓN  
1969

Amado Feligres,

Saludos cariñosos para tí y los tuyos. Como ya sabras estamos en medio de los esfuerzos anuales dedicados a proveer a la Iglesia con los recursos financieros necesarios para el funcionamiento de nuestra Iglesia local, regional y universal.

Por lo tanto me dirigo a tí como vuestro Pastor en Cristo para señalarte el significado de la ofrenda que tú le das a Cristo y para estimularte a que cultives el "DON" espiritual de "DAR" generosamente.

Espero que leas y estudies y notes cuidadosa y diligentemente el uso que se le da a tu dinero y el alcance que este tiene en el servicio de Dios...



TU OFRENDA Y

LA IGLESIA LOCAL

"VOSOTROS SOIS EL TEMPLO DEL ESPIRITU SANTO"

La Iglesia de la Encarnación es en la actualidad una de 36 congregaciones que existen en la isla de Puerto Rico.

De estas 36 congregaciones solo hay 3 Iglesias que se mantienen a si mismo y que llevan el título de "PARROQUIAS".

La Encarnación es una de las 3 que se mantienen a si mismo, es decir que es una de las 3 congregaciones en la Diócesis de Puerto Rico que asumen todas las responsabilidades propias con respecto a sus estructuras y funcionamiento interno y la cual no depende financieramente de nadie.

Esto es posible unicamente a través de tu ofrenda generosa...

Dios te bendiga por ella.



--- TU OFRENDA Y TU IGLESIA LOCAL ---

DE LA PARROQUIA LA ENCARNACION

Tu ofrenda es responsable por el salario del Rector de tu Parroquia e indirectamente con el salario del Obispo de Puerto Rico a través de la Convocación de la Iglesia en Puerto Rico.

Ellos a su vez actúan en expresión pastoral.



BAUTIZANDO

CONFIRMANDO

EDUCANDO

PREPARANDOTE PARA-Y-  
BENDICIENDO TU MATRIMONIO

CELEBRANDO Y DIRIGIENDO  
ACTOS DE ADORACION

CUIDANDO DE TI CUANDO  
ESTAS ENFERMO

ORANDO POR TI

ENCOMENDANDOTE A TU CREADOR



--- TU OFRENDA Y TU IGLESIA LOCAL ---

Tu Ofrenda es la que paga:



LUZ

TELEFONO

REPARACIONES

AGUA

LIMPIEZA

GAS

PINTURA

ADICCIONES

MATERIALES

LIBROS DE EDUCACION

EQUIPO DE OFICINA

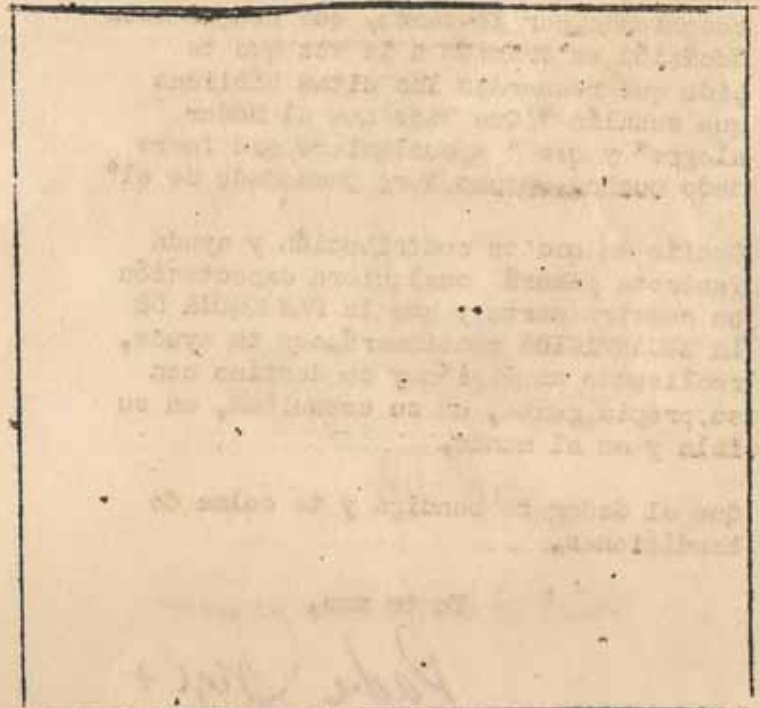
EFFECTOS DEL ALTAR: VINO;  
OTRAS COSAS PARA LOS SACR.



... TU OFRENDA Y EL FUTURO....

" MAS BIENAVENTURADA COSA ES  
DAR QUE RECIBIR"  
(HECHOS 20:35)

Lo que sigue es un espacio en blanco...ES TU  
RESPONSABILIDAD de llenarlo...



Espero en Dios que estas simples gráficas te enseñen el valor de el dinero que tu le has dado a Cristo en tu Iglesia y que te ayuden a decidir la cantidad de dinero que ofrecerás a Dios durante el año 1970.

Lo que tú le des a Dios en tu Iglesia, durante el año 1970, es algo que tú tienes que decidir por tí mismo. Te recomiendo, por lo tanto, que pongas esta decisión en oración a la vez que te pido que recuerdes las citas bíblicas que señalan " Que Dios ama al Dador alegre" y que " a cualquiera que fuere dado mucho...mucho sera demandado de el"

Confio en que tu contribución y ayuda generosa pasará cualquiera expectación en nuestra parte y que la PARROQUIA DE LA ENCARNACION continuará, con tu ayuda, realizando su misión y su destino con su propia gente, en su comunidad, en su isla y en el mundo.

Que el Señor te bendiga y te colme de bendiciones.

Yo te amo,

*Padre Jorge +*

Rod. P. Jorge J. Rivera, Rector



"Y DE LO QUE ES TUYO TE DAMOS"

IGLESIA



episcopal

LA ENCARNACION  
G.P.O. Box 1067  
San Juan, P. R. 00938



Muy Rdmo. Francisco Reus  
Apartado 5002  
Santurce, 00908

\*COPIED BY OYUN RE-IMP DE DE Y\*